

中古住宅情報

物件名

宇都宮市石井町

価格

19,000,000

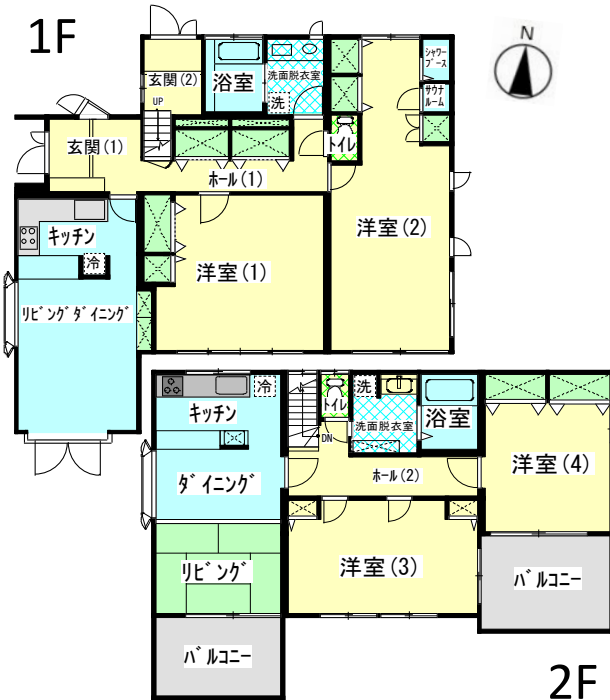
円

| | | | | |
|------|--|-------------------------------|----------------------------|----------------------------|
| 土地 | 建築条件 | — | | |
| | 所在地 | 〒321-0912 宇都宮市石井町字三ノ久保3125番42 | | |
| | 面積(公簿) | 283.91 | m ² (約 85.88 坪) | |
| | 権利形態 | 所有権 | | |
| | 地目 | 宅地 | 現況 宅地 | |
| | 道路種類 | 公道 | | |
| 建物 | 接面方位 | 北/西 | 接道幅員 北6/西9 m | |
| | 私道負担 | — | 負担面積 — m ² | |
| | 構造 | 軽量鉄骨造セメント瓦葺2階建 | | |
| | 築年月 | 平成3年4月23日 | | |
| | 面積 | 1F | 128.19 | m ² (約 38.77 坪) |
| | | 2F | 87.28 | m ² (約 26.40 坪) |
| | | 地下 | — | m ² (約 — 坪) |
| | | 合計 | 215.47 | m ² (約 65.17 坪) |
| | 間取り | 1F 2LDK/2F 2LDK | | |
| | 現況 | 居住中 | | |
| | 明渡し | 相談 | | |
| | その他 | — | | |
| 公法上 | 用途地域 | 第2種中高層住居専用地域 | | |
| | 建ぺい率 | 60 % | 容積率 200 % | |
| | 計画道路 | — | | |
| | その他制限 | — | | |
| 設備 | 水道 | 公営 | | |
| | ガス | 集中LPG | | |
| | 排水 | 公共 | | |
| | 電気 | 東京電力(電力自由化により指定なし) | | |
| その他 | — | | | |
| 周辺状況 | 小学校 | 石井小学校 | 約 1000 m 徒歩約 13 分 | |
| | 中学校 | 陽東中学校 | 約 1400 m 徒歩約 18 分 | |
| | 交通 | LRT陽東3丁目駅 | 約 2900 m 徒歩約 37 分 | |
| | その他 | — | | |
| 備考 | ■セキスイハイム施工「ドマーニ」 ■2世帯住宅仕様 ■外壁・屋根等(サッシ・アルミ以外)外周部の全塗装 (平成27年5月) | | | |



北西側より撮影現地外観 ※街並み含む 2023年11月撮影

セキスイハイム「ドマーニ」 2世帯住宅仕様



| | |
|------|------|
| 取引態様 | 専任媒介 |
| 営業担当 | 小林 勝 |

広告主 栃木セキスイハイム株式会社 TEL 0120-816-417 TEL 028-638-8808 FAX 028-639-6070
 〒321-0953 栃木県宇都宮市東宿郷5-3-4/〒1-1011 営業：AM9:00~PM18:00 (水曜定休) ※ 広告掲載 不可
 栃木県知事免許(14)1565号 (社)栃木県宅地建物取引業協会会員 (公社)全国宅地建物取引業保証協会会員 (公社)首都圏不動産公正取引業協会会員